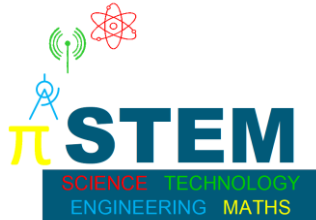


[www.instituutmariakoningin.be](http://www.instituutmariakoningin.be)



**Techniek-wetenschappen**  
**2<sup>de</sup> en 3<sup>de</sup> graad**



**Imk Lanklaar Rotem**

vzw KSO Zusters van de Voorzienigheid  
Rijksweg 168 – 3650 Dilsen-Stokkem

Eerste graad

Techniek-wetenschappen,  
2<sup>de</sup> en 3<sup>de</sup> graad

Sociale en technische wetenschappen,  
2<sup>de</sup> en 3<sup>de</sup> graad

Jeugd- en gehandicaptenzorg,  
3<sup>de</sup> graad

Verzorging-voeding,  
2<sup>de</sup> graad

Verzorging,  
specialisatie Kinderzorg,  
specialisatie Thuis- en bejaardenzorg/Zorgkundige,  
3<sup>de</sup> graad

IMK Lanklaar  
Rijksweg 168  
3650 Dilsen-Stokkem  
089 75 60 84  
Imk@telenet.be

IMK Rotem  
Tienstraat 35  
3650 Dilsen-Stokkem  
089 79 34 68  
Imk\_rotem@hotmail.com

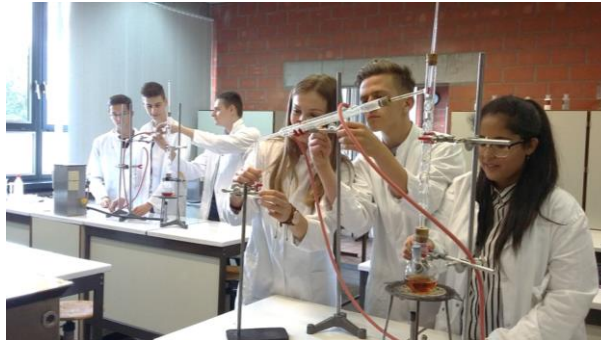


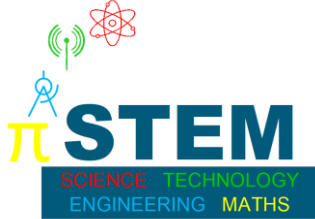
## Studieprofiel TW

TW is een wetenschappelijke studierichting binnen het studiedomein 'STEM', die theorie en toepassingen combineert. De term **'Toegepaste wetenschappen'** past perfect bij deze studierichting. Biologie, chemie en fysica zijn belangrijke vakken en worden ondersteund door laboratoriumoefeningen. Ook aan wiskunde wordt ruime aandacht besteed, met sterke accenten op oefeningen.

Om toegang te krijgen tot de afdeling TW, moet je beschikken over:

- een A-attest van het voorgaande jaar ASO of TSO,
- een B-attest van voorgaande jaar ASO of TSO op voorwaarde dat de richting TW niet werd uitgesloten.

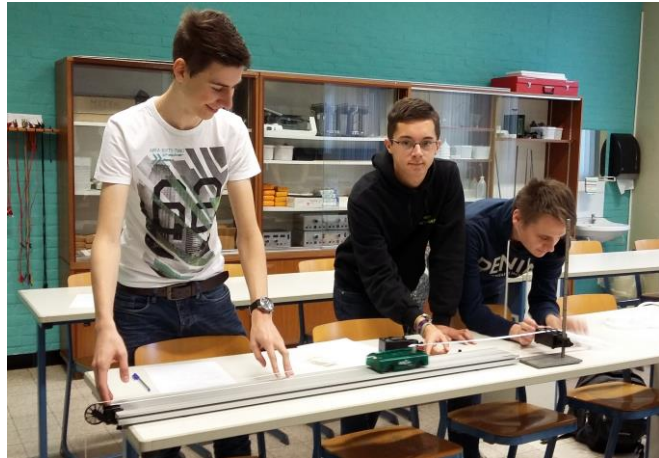




In de voorbije schooljaren hebben vooral scholen met een ASO-profiel werk gemaakt van STEM-onderwijs.

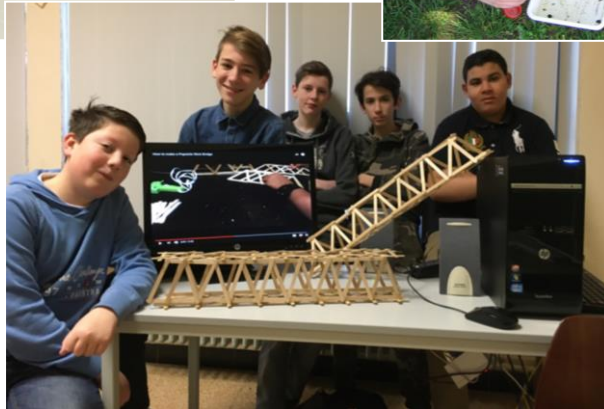
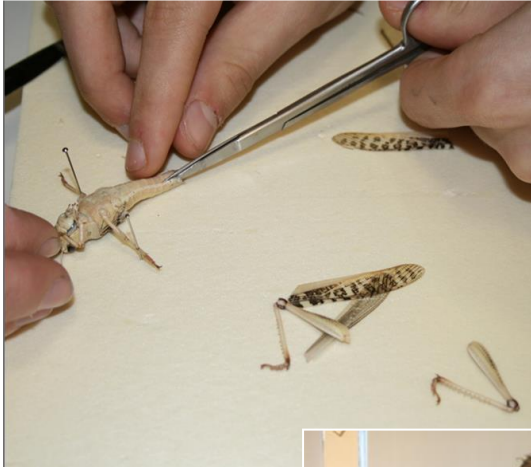
Zij ontwikkelen projecten waarin uiteenlopende wetenschappelijke en technologische 'disciplines' samenkomen.

Het recente onderwijsakkoord van de Vlaamse regering voorziet dat STEM in de eerste graad wordt opgenomen als een basisoptie en in de tweede en derde graad als een studiedomein.



Voor onze studierichting Techniek-wetenschappen neemt onze school de uitdaging op om in de volgende jaren de mogelijkheden van STEM te verkennen en STEM-accenten te leggen in ons TW-verhaal...





imk

## Leerlingprofiel TW

TW richt zich tot jongeren die geïnteresseerd zijn in natuur, wetenschappen en techniek en die een voorkeur hebben voor labo en praktische toepassingen van theorie. Zij moeten:

- behoorlijke uitslagen behalen voor wiskunde, biologie, en wetenschappen;
- bereid zijn om regelmatig theorie te verwerken;
- een goede ingesteldheid hebben om ordelijk en nauwkeurig te werken;
- aandacht hebben voor veiligheid.



imk

## Lessentabellen Techniek-wetenschappen

	3 TW	4 TW	5 TW	6 TW
aardrijkskunde	1	1	1	1
biologie	1	1	-	-
chemie	2	2	-	-
Engels	2	2	2	2
Frans	3	3	2	2
fysica	2	2	-	-
geschiedenis	1	1	1	1
godsdienst	2	2	2	2
informatica	1	1	-	-
lichamelijke opvoeding	2	2	2	2
Nederlands	4	4	4	4
toegepaste biologie	1	1	3	2
toegepaste chemie	2	2	5	6
toegepaste fysica	2	2	4	4
wetenschappelijk tekenen	1	1	-	-
wiskunde	5	5	6	6
geïntegreerde proef	-	-	-	-
<b> totaal aantal uren per week</b>	<b>32</b>	<b>32</b>	<b>32</b>	<b>32</b>



imk

## Toekomstmogelijkheden na TW

De studierichting TW geeft een uitstekende voorbereiding op uiteenlopende studies in het hoger onderwijs. De meeste leerlingen komen terecht in het hoger professioneel onderwijs (professionele bachelor). Anderen wagen hun kans in het academisch onderwijs aan de hogescholen of aan de universiteiten (academische bachelors). Het gaat vooral:

- gezondheidszorg: verpleegkunde, voedings- en dieetkunde, vroedkunde, ergotherapie, podologie;
- industriële wetenschappen en technologie: chemie, milieuzorg;
- onderwijs: kleuteronderwijs, lager onderwijs, secundair onderwijs;
- handelswetenschappen en bedrijfskunde: toegepaste informatica, medical management assistant, rechtspraktijk;
- architectuur: architectuur-assistentie, landschaps- en tuinarchitectuur.

